



LAPPEENRANTA



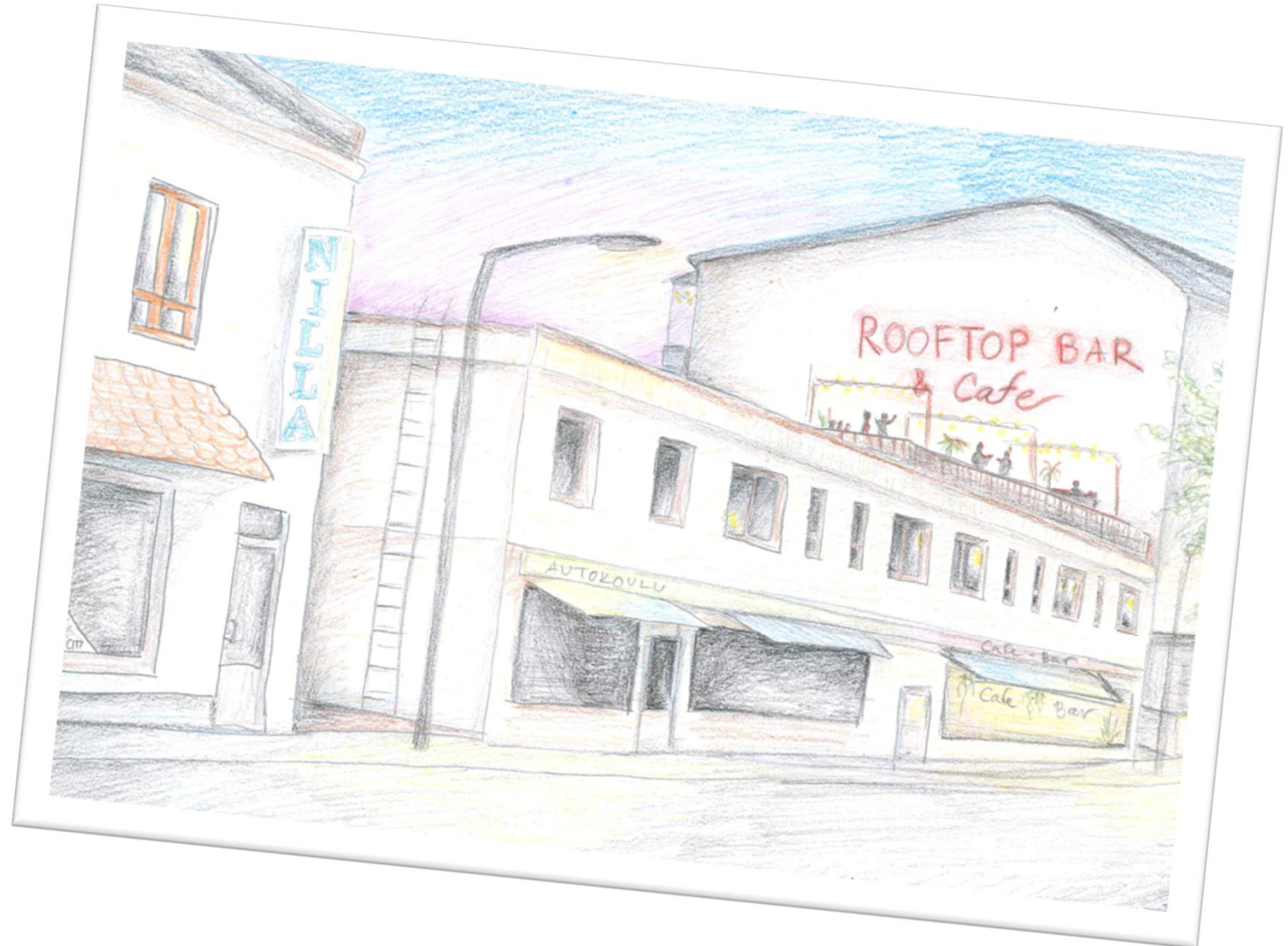
Katot oleskelualueina

Viihtymisen ja olemisen City
Rakennusten ja rakentamisen City

Katot oleskelualueina

Päätavoitteet

- Ü Keskustan viihtyisyyden parantaminen
- Ü Kaupunkiluonnon monimuotoisuuden lisääminen
 - Ü "Pelasta pörriäinen"
- Ü Kaupunkitilan ottaminen haltuun entistä monipuolisemmin
- Ü Modernin ja ekologisesti kestävästä kaupunkiympäristön kehittäminen



Katot oleskelualueina

Erilaisia kattoratkaisuja

Ü Viherkatot

- Ü Maksaruohokatot – kevyin vaihtoehto niin rakenteellisesti kuin taloudellisestikin
- Ü Heinä-/ niittykatto – suurin hyöty kaupunkiluonnolle
- Ü Kattopuutarha – kallein ja rakenteellisesti vaativin ratkaisu, mutta myös monikäyttöisin
- Ü Ruukkupuutarha tai viljelylaatikot helppoja toteuttaa
- Ü Soveltuvin kaltevuus 1/20...1/50



Ü Kattoterassit

- Ü On jo hyödynnetty joissakin rakennuksissa, käyttötarkoituksia voisi laajentaa
- Ü Voi olla rakennuksen yksityisessä käytössä, vuokrattuna ulkopuolisille tai avoimena kaupunkitilana kaikille kaupunkilaisille
- Ü Kattoja voidaan hyödyntää myös aurinkoenergian tuottamiseen tai esim. sadeveden keräykseen.



Huomioitavaa katon oleskelualueen perustamisessa

- Ü Katon kaltevuus
 - Ü Voidaan myös tasata väliaikaisin rakentein.
- Ü Perustetaan yleensä bitumin päälle
- Ü Katon kantavuus tarkistettava
- Ü Turvallisuus – Kaiteet, kulkureitit, oleskelualueen sijainti, melu
- Ü Kustannukset perustamisen jälkeen
 - Ü Huollatettava säännöllisesti ammattilaisella
 - Ü Talvivahinkojen korjaus?

Huomioitavaa viherkaton perustamisessa

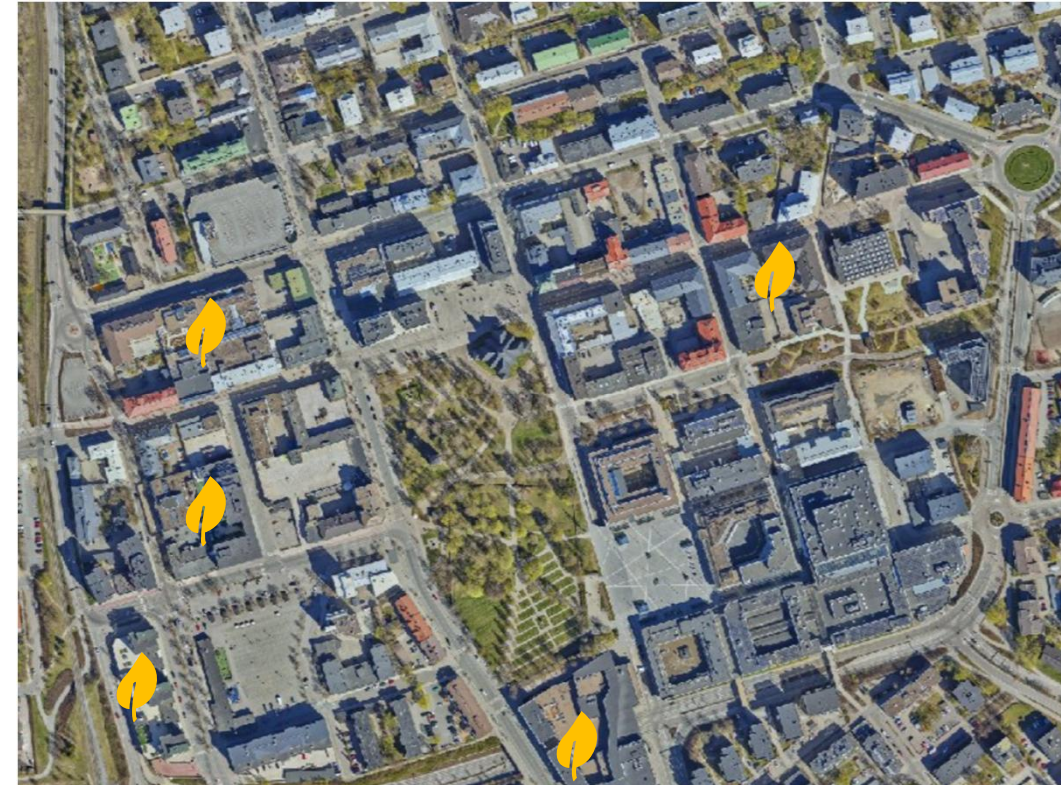
	Viherkattotyyppi			
	1. Maksaruohokatto	2. Niitty/ketokatto	3. Heinäkatto	4. Kattopuutarha
Suositteltu kattokaltevuus	1:50...1:2 1...25° 2...50 %			noin 1:50 noin 1,15° noin 2 %
Kasviyhdyksunta	Maksaruohot, mehikasvit ja sammalet sekä lisänä vaatimattomat ketokasvit ja pienet sipulikasvit	Niitty- ja ketokasvit, heinäkasvit, kuivan paikan perennat ja sipulikasvit	Heinäkasvit	Kaikki kasvillisuustyypit ovat mahdollisia. Kasvillisuus voi olla kerroksellista. Kasvillisuustyypit: puut, pensaat, köynnökset, perennat, nurmikko, hyötykasvit, sipulikasvit, varvut, sammalet jne.
Kasvillisuuden toteutustapa	Valmiiksi kasvatetuista kasvillisuusmatoista, istuttamalla taimista, kylvämällä maksaruohonpaloista tai käyttämällä molempia menetelmiä yhdessä.	Valmiiksi kasvatetusta kasvillisuusmatosta, taimista, kylvämällä siemenistä tai niittojätteestä.	Valmiiksi kylvetyistä tai kylvettävistä turvesäkeistä, siirtonurmikosta siirretyistä nurmiturpeista tai kylvämällä.	Halutun kokoisista taimista, valmiiksi kasvatetuista kasvillisuusmatoista, taimista tai kylvämällä ja nurmialueita siirtonurmikosta. Hyötyviljelyalueet voidaan myös kylvää.
Hoitotyön määrä	Vähäinen	Vähäinen	Melko vähäinen	Vastaa puutarhan hoitoa
Kasvualustan paksuus	60...80 mm	150...200 mm	200...300 mm	200...1000 mm kasvilajikohtaisten vaatimusten mukaan.
Kasvualustan paino	72...96 kg/m ²	180...240 kg/ m ²	240...360 kg/ m ²	240... 1200 kg/m ²

Viherkattotyypit ja niiden valintaan vaikuttavat tekijät.
Lähde: RT kortti 85-11203: VIHERKATOT JA KATTO- JA KANSIPUUTARHAT, PERIAATTEET

Katot oleskelualueina

Toteutuneita ratkaisuja keskustassa

- ü Vanhan tullirakennuksen kattoterassi satamassa
- ü Kafiinan kattoterassi Rantapuistossa
- ü Taloyhtiöiden omat oleskelupihat kattotasanteilla/ pysäköintitilojen päällä 🍃



Katot oleskelualueina

Mahdollisia katto-oleskelualueita Meijän Cityllä



Ote tulevaisuuden havainnekuvasta. Mahdolliset katto-oleskelualueet on merkitty karttaan valkopohjaisella symbolilla.



Katot oleskelualueina



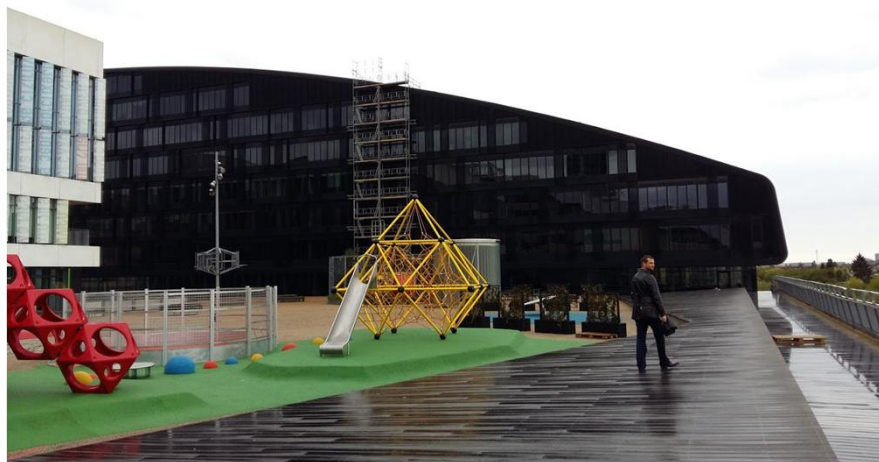
Näkymä potentiaaliselle oleskelualueelle
Lappeenrannan kaupungintalon sisäpihan katolla

Maksaruohokatto
asuinrakennuksessa.



Kauppakeskus REDIn puistokansi.

Katot oleskelualueina



Ylhäällä urbaani leikkipuisto ja koulun piha kirjaston, liiketilojen ja lastauslaitureiden katolla Kööpenhaminassa.



Kattoterassi ja yleinen jalankulkyhteys katolla Berliinissä.



Varkauden vesitornin katolla on kahvio.

Katot oleskelualueina



Urbaani asuinpiha on kokonaan liikerakennusten ja autohallien katolla 8 Tallet -nimisessä rakennuksessa Kööpenhaminassa. Lisäksi kaltevat asuinkerrostalojen kattopinnat ovat maksaruohokattoa.

Katot oleskelualueina



Muutama esimerkkikuva Helsingistä. Ylhäällä liiketilan katolla asuntopiha. Oikealla parkkihallin katolla asuntopiha.



Katot oleskelualueina



Kuvia kattopuutarhasta Hollannista.

Katot oleskelualueina

Vahvuudet

- Kaupunkiluonnon monimuotoisuuden lisääminen kaupunkipuutarhojen avulla
- Kaupunkilaisten ympäristön laajentaminen, kaupunkitilan haltuunotto, uudet näkymät
- Mahdollistaa pienen tontin tehokkaan hyödyntämisen vähentämättä kaupunkiluonnon määrää
- Hulevesien imeyttäminen
- Rakennuksen arvon nousu
- Uutuusarvo Lappeenrannassa

Mahdollisuudet

- Matkailuvaltti
- Voi korvata katutason oleskelualueen (tontit, joilla $e > 1,0$)
- Kaupungin ja rakennuttajien imagon parantaminen
- Oleskelutiloihin liittyvät muut toiminnot, esim. kattokävelyt, kahvilat, vuokratulot taloyhtiölle/kiinteistön omistajalle
- Yhteisöllisyyden kasvaminen ja talkoohenki esim. hyötypuutarhan hoidossa
- Hiilijalanjäljen pienentäminen

Heikkoudet

- Häiriöt naapureille
- Rakennuskustannukset
- Huoltokustannukset
- Kattorakennelmien painavuus
- Rajoittava tekijä saneerauskohteissa rakenteiden lisäkuormituksen kestävyys
- Suomen neljä vuodenaikaa

Uhat

- Turvallisuuden takaaminen
- Sään ääri-ilmiöt
- Puutteellinen huoltaminen
- Vauriot rakenteissa

Katot oleskelualueina

Tämän kortin aiheita on käsitelty seuraavissa teemakorteissa:

- Ü "Lisää viihtyisyyttä!"
- Ü Vanhojen rakennusten suojelu ja uudiskäyttö
- Ü Viherympäristön kehittäminen
- Ü Kaupunkitaide ja -kulttuuri
- Ü Esteettömyys

Tämän kortin aiheita on käsitelty mm. seuraavissa kohdekorteissa:

- Ü K2 Kauppatori
- Ü K5 Monarin alue
- Ü K6 Kauppakatu/ Armada
- Ü K14 Satamatori
- Ü K16 Sataman suora
- Ü K22 Oleksi